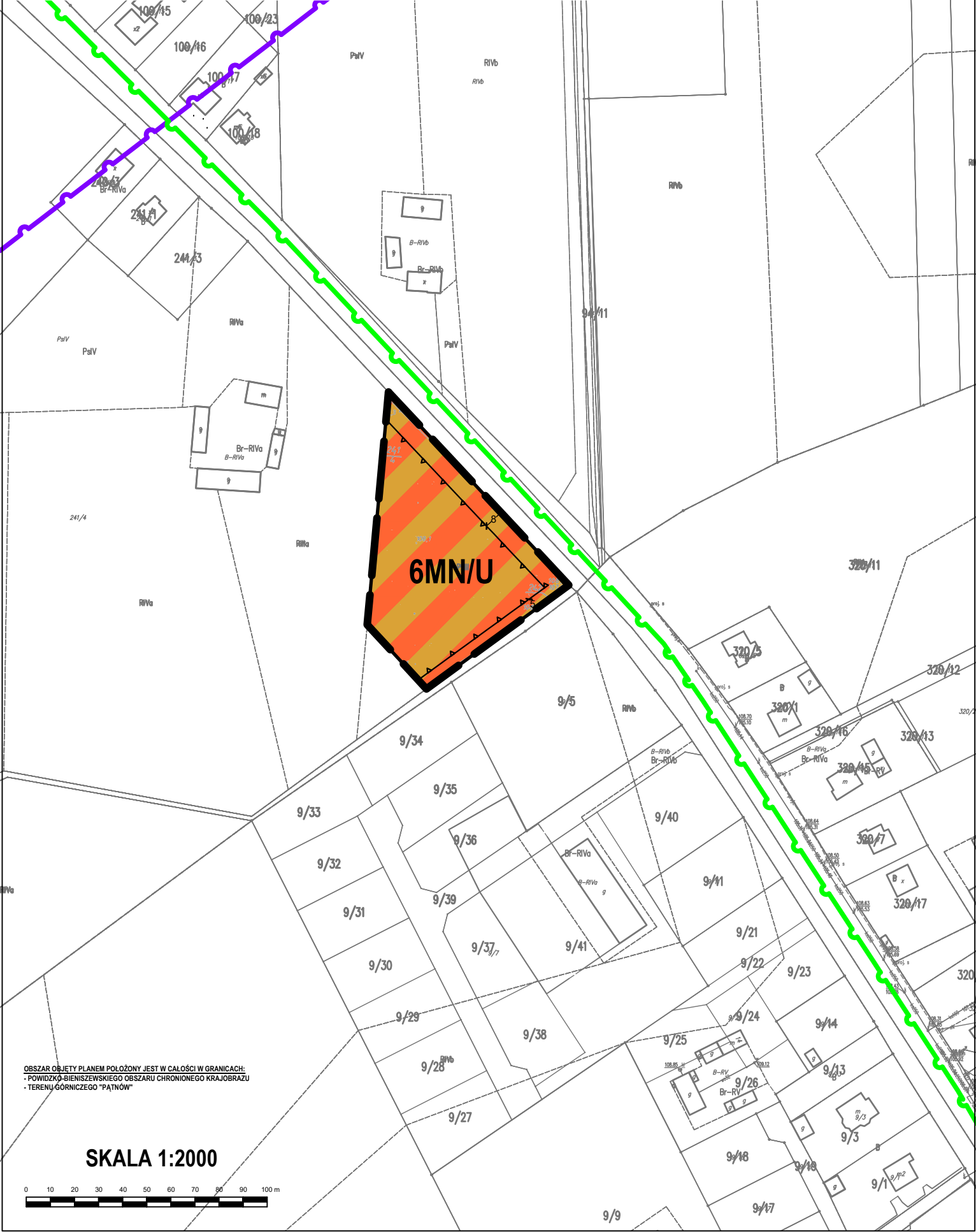


MIEJSCOWY PLAN ZAGOSPODAROWANIA PRZESTRZENNEGO
WYBRANYCH TERENÓW POŁOŻONYCH NA OBSZARZE GMINY KLECZEW - CZĘŚĆ "A"

OBRĘB BUDZISŁAW KOŚCIELNY

ZALĄCZNIK NR 1 DO UCHWAŁY NR
RADY MIEJSKIEJ W KLECZEWIE
Z DNIA R.
ARKUSZ 10



OBSZAR OBJĘTY PLANEM POŁOŻONY JEST W CAŁOŚCI W GRANICACH:
- POWIĄZKO-BIENISZEWSKIEGO OBSZARU CHRONIONEGO KRAJOWOZRAZU
- TERENU GÓRNICZEGO "PĄTNÓW"

SKALA 1:2000

