

MIEJSCOWY PLAN ZAGOSPODAROWANIA PRZESTRZENNEGO DLA DZIAŁKI NR 53/4, OBRĘB WIELKOPOLE, NA OBSZARZE GMINY KLECZEW

ZAŁĄCZNIK NR 1
DO UCHWAŁY NR .../.../.....
RADY MIEJSKIEJ W KLECZEWIE Z DNIA R.

OZNACZENIA

OZNACZENIA STANOWIĄCE OBOWIAZUJĄCE USTALENIA PLANU

- GRANICA OBSZARU OBJĘTEGO PLANEM
- LINIE ROZGRANICZAJĄCE TERENY O RÓŻNYM PRZEZNACZENIU LUB RÓŻNYCH ZASADACH ZAGOSPODAROWANIA
- NIEPRZEKRACZALNE LINIE ZABUDOWY
- UK** TEREN USŁUG KULTURY I ROZRYWKI

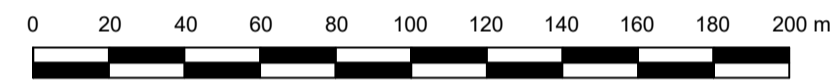
OZNACZENIA INFORMACYJNE

- GRANICA UDOKUMENTOWANEGO ZŁOŻA WĘGLA BRUNATNEGO „PATNÓW IV” WB 740
- LINIE WYMAROWE [m]

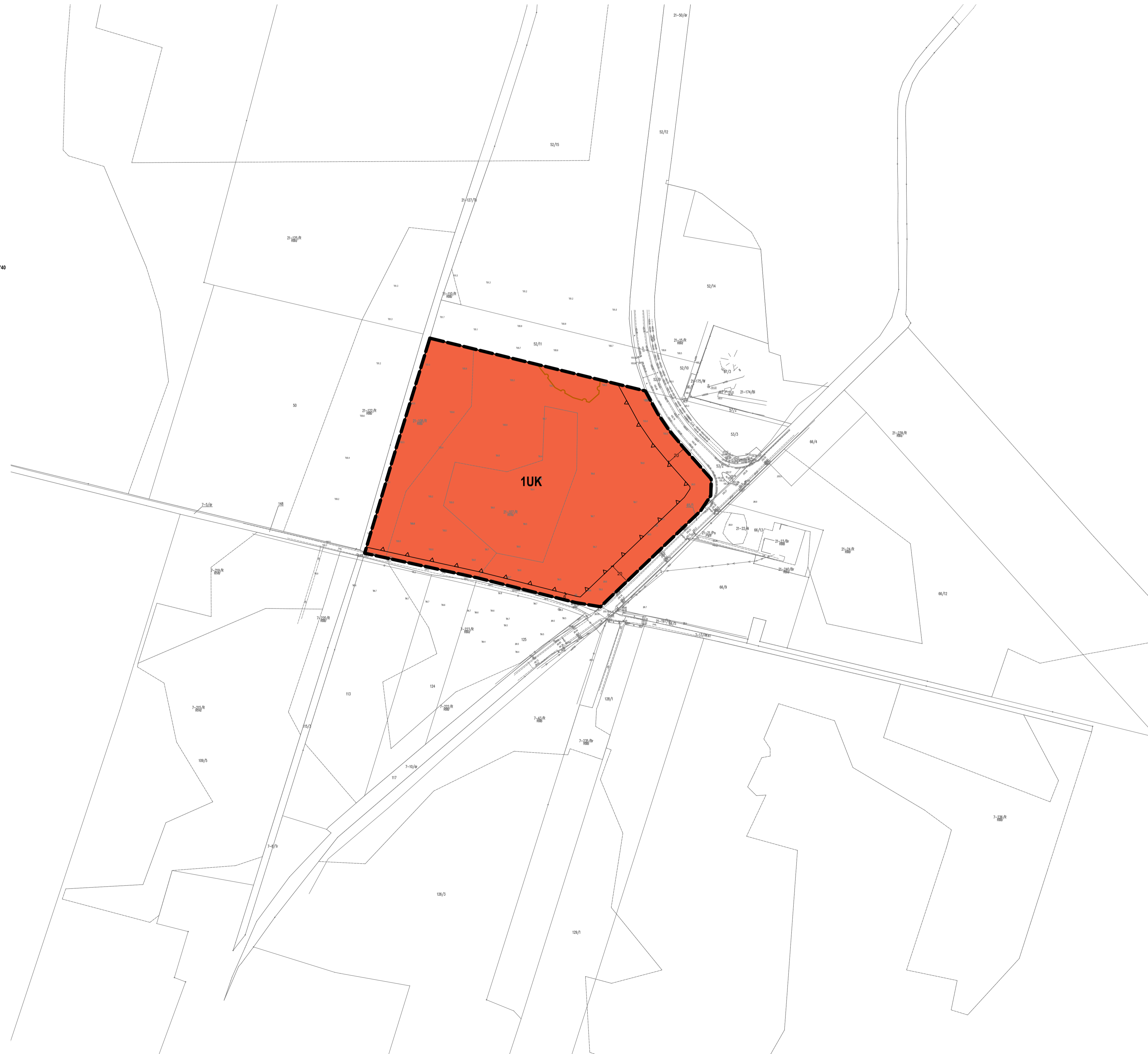
OBSZAR OBJĘTY PLANEM POŁOŻONY JEST W CAŁOŚCI W GRANICACH:
- OBSZARU GÓRNICZEGO USTANOWIONEGO DLA UDOKUMENTOWANEGO ZŁOŻA WĘGLA BRUNATNEGO „PATNÓW IV” WB 740
- TERENU GÓRNICZEGO „PATNÓW”



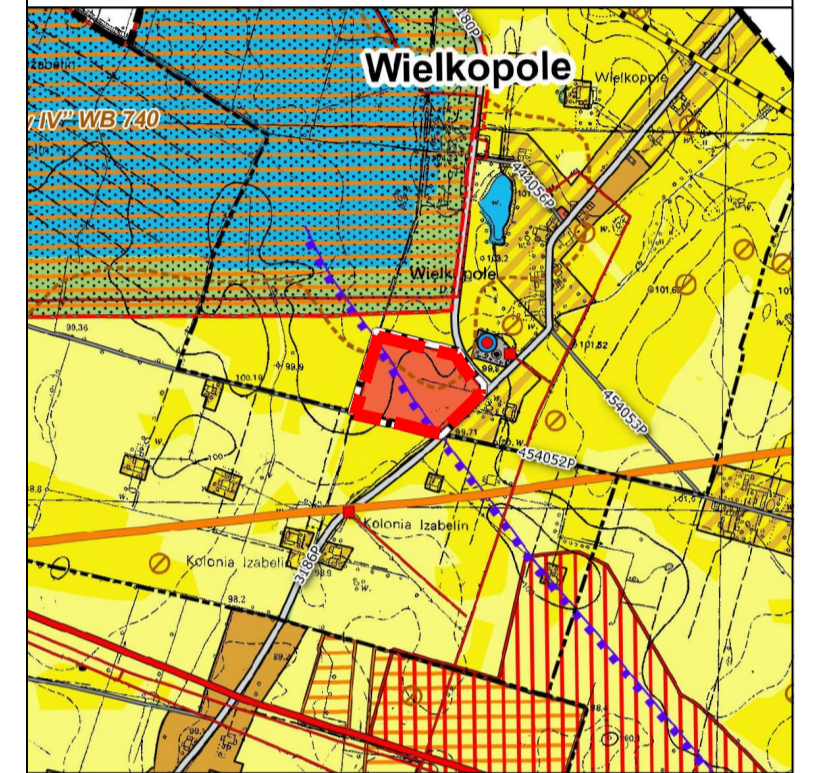
SKALA 1:2000



UKŁAD WSPÓLRZĘDNYCH: PUWG 2000 STREFA 6
MAPA ZASADNICZA POZYSKANA Z PAŃSTWOWEGO ZASOBU
GEODEZYJNEGO I KARTOGRAFICZNEGO



WYRYS ZE STUDIUM UWARUNKOWAŃ I KIERUNKÓW ZAGOSPODAROWANIA PRZESTRZENNEGO GMINY KLECZEW Z OZNACZENIEM GRANIC OBSZARU OBJĘTEGO PLANEM SKALA 1:20 000



OZNACZENIA

- #### OZNACZENIA OGÓLNE
- GRANICA POWIATU
 - GRANICA GMINY
 - GRANICE OBSZARÓW GEODEZYJNYCH
 - GRANICA OBSZARU PRZEZNACZENIA PUBLICZNEGO
 - OBZARZ, DLA KTÓRYCH GMINA ZARZĘDZA SPORĄDZANIEM PLANU HESYDOWEGO
 - GRANICE TERENÓW ZAPAKNIĘTYCH
- #### KIERUNKI ZMIAN W PRZEZNACZENIU TERENÓW
- TERENY ZABUDOWY ŚRODOWISKOWEJ
 - TERENY ZABUDOWY WIEDEZLANOWEJ BOKOCZYNNEJ
 - TERENY ZABUDOWY WIEDEZLANOWEJ WIELGOCZYNNEJ
 - TERENY ZABUDOWY ZAGRODOWEJ
 - TERENY ZABUDOWY USŁUGOWEJ
 - TERENY ZABUDOWY FUNKCJI INDYWIDUALNEJ
 - TERENY UŻYTKU SPORTU I REKREACJI
 - TERENY ZABUDOWY PRODUKCYJNEJ, SIAŁKÓW I MAGAZYNÓW
 - TERENY ZABUDOWY OBSŁUGI PRODUKCJI ROLNEJ
 - TERENY OBSZARÓW OZDABIAJĄCYCH
 - TERENY ZIELENI URZĄDZONEJ
 - TERENY OCHRONNEJ
 - TERENY INFRASTRUKTURY TECHNICZNEJ
 - TERENY LOKALIZACJI ELEKTROWNI WARTOŚCI O MOCI PRZEKAZAŃ 100 kV
 - TERENY LOKALIZACJI ELEKTROWNI FOTOWOLTAYCZNYCH O MOCI PRZEKAZAŃ 100 kW
- #### OCHRONA I KSZTAŁTOWANIE ŚRODOWISKA PRZYRODNICZEGO
- TERENY WÓD POWIERZCHNIOWYCH ŚRÓDLĄDOWYCH
 - TERENY POLICZKI WYŻSZYCH KLAS BENTONITOWYCH (B-20)
 - TERENY POLICZKI KIEŻDICH KLAS KWINTONITOWYCH (K-10)
 - TERENY TRAJALNYCH UŻYTKÓW ZIELONYCH, ZAKRZEWISZ I ZAKRZEWISZ
 - TERENY LEŚNE
 - TERENY PRZEZNACZONE DO ZALEŚNIA
 - GRANICA POWIĘDZBIONEGO PARKU KRAJOBRAZOWEGO
 - GRANICA POWIĘDZBIONO-REZERWATOWEGO OBSZARU OCHRONIONEGO WRAZOBRAZU
 - GRANICA OBSZARU NATURA 2000 „PODLEZIE GŁĘBIEKIE”
 - PODKI PRZEDZIÓW
 - UDOKUMENTOWANE ZŁOŻA KRWALIN
 - GRANICE TERENÓW GÓRNICZYCH
 - GRANICE OBSZARÓW GÓRNICZYCH
 - ZAKRES LEJA DEPRESJI KONTAKSU CZYNIENIA WYKORZYSTANEGO
 - ZAKRES LEJA DEPRESJI KONTAKSU TRZĘDZARZEDZIO-KRYDOWEGO
 - GRANICA GŁÓWNEGO ZBIORNIKA WÓD PODZIEMNYCH NR 143
 - GRANICA GŁÓWNEGO ZBIORNIKA WÓD PODZIEMNYCH NR 144
 - GRANICA
 - TERENY ZAGRODZONE RUCHAMI MASOWYMI ZIEM
- #### OCHRONA DZIEDZICTWA KULTUROWEGO
- OBIEKTY WPIĘTE DO REZERWU ZABYTEKÓW
 - GRANICA STREPY „A” SZCZELI OCHRONY KONSERWATORSKIEJ
 - GRANICA STREPY „B” OCHRONY KONSERWATORSKIEJ
 - GRANICA STREPY „C” SZCZELI OCHRONY STANOWISKA ARCHEOLOGICZNEGO WPISANEGO DO REZERWU ZABYTEKÓW
 - STREPY „D” OCHRONY ZEPREWIZORYJNYCH STANOWISK ARCHEOLOGICZNYCH
- #### KIERUNKI ROZWOJU KOMUNIKACJI
- SIATKA FUNKCYJNEJ
 - DRÓG POWSADNIE ESTETYZOWANE
 - DRÓG POWSADNIE PROJEKTOWANE
 - DRÓG GRANICZNE PROJEKTOWANE
 - LINIA KOLEJOWA
 - PROJEKTOWANA SIATKA PIESZO-KOLEJOWA
- #### KIERUNKI ROZWOJU INFRASTRUKTURY TECHNICZNEJ
- LINIE ELEKTROENERGETYCZNE WYSOKIEGO NAPIĘCIA 110 kV PROJEKTOWANE
 - LINIE ELEKTROENERGETYCZNE WYSOKIEGO NAPIĘCIA 110 kV PROJEKTOWANE
 - LINIE ELEKTROENERGETYCZNE ŚREDNIEGO NAPIĘCIA 15 kV PROJEKTOWANE
 - LINIE ELEKTROENERGETYCZNE ŚREDNIEGO NAPIĘCIA 15 kV PROJEKTOWANE
 - LINIE ELEKTROENERGETYCZNE ŚREDNIEGO NAPIĘCIA 15 kV WARBOWE PROJEKTOWANE
 - GŁÓWNY PUNKT ZASILANIA
 - STACJE TRANSFORMATOROWE
 - KORCĄG PRZESŁADNY WRAZ ZE STREPĄ OCHRONNĄ
 - PRZEPROWADNIA RUKOCĄG WARTOWEGO
 - PROJEKTOWANY GAZOCYNG WYKORZYSTUJĄCY Ciepłota
 - SIATKA WODY
 - OCZYSZCZALNIA ŚCIEKÓW
 - ELEKTROWNE WĄSTRZY
- #### STREFY OCHRONNE
- GRANICA POWIĘDZBIONO OGRANICZAJĄCA PODLEZIE LOTNISKI WYSOKIEGO POZIOMY
- #### OBZARZ WYMAGAJĄCE PRZESZCZĄCENIA, REHABILITACJI, REKULTYWACJI LUB REMEDIACJI
- OBZARZ WYMAGAJĄCE REKULTYWACJI
 - GRANICA OBSZARU OBJĘTEGO PLANEM